


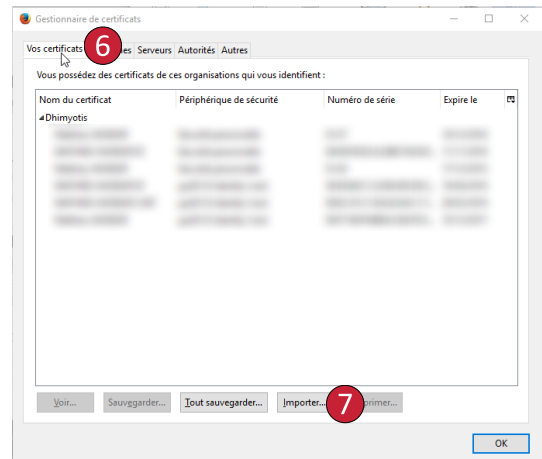
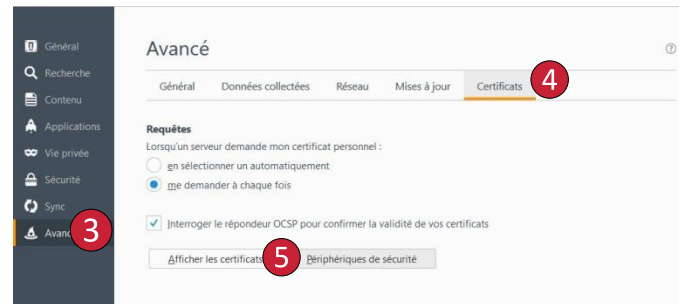
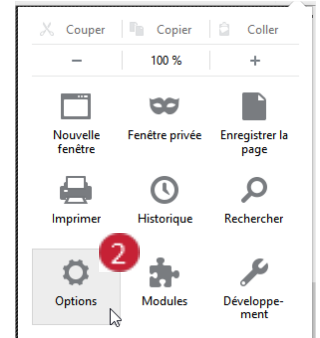
# Installer un Certigna ID sur Firefox v1.1

## 1. Introduction

Ce document montre les actions à réaliser pour installer un certificat Certigna ID RGS\*, RGS\*\* ou RGS\*\*\* pour Firefox sur Windows.

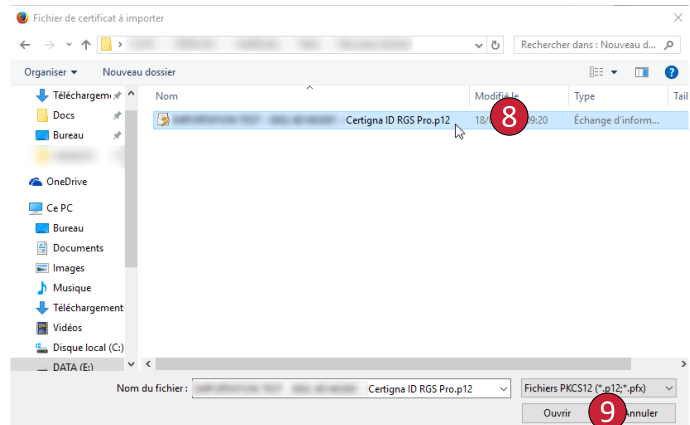
## 2. Installation d'un certificat logiciel (ID RGS\*)

1. Cliquez sur le menu 
2. Cliquez sur « Options »
3. Cliquez sur « Avancé »
4. Cliquez sur « Certificats »
5. Cliquez sur « Afficher les certificats »
6. Cliquez sur « Vos certificats »
7. Cliquez sur « Importer... »

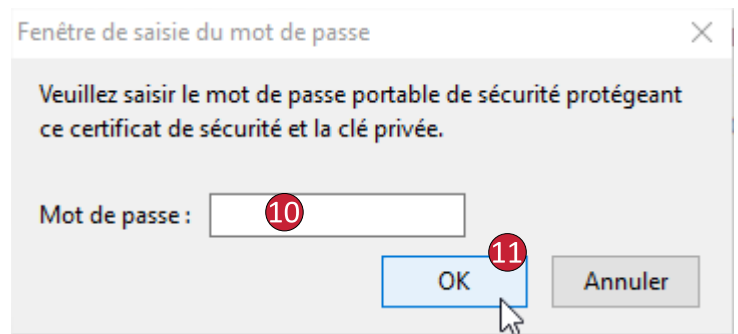


Dans la nouvelle fenêtre,

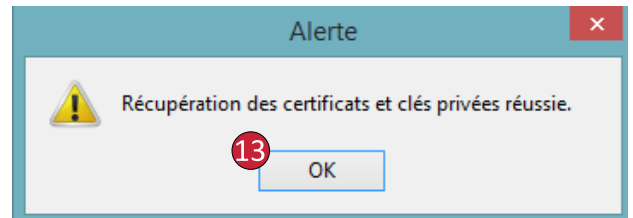
8. Sélectionnez le fichier p12 à installer
9. Cliquez sur « ouvrir »



10. Saisir le mot de passe de protection du certificat
11. Cliquez sur OK



12. Un message confirme la réussite de l'installation
13. Cliquez sur « OK »



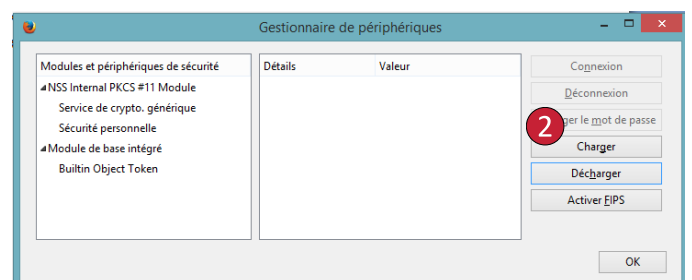
### 3. Installer un certificat sur token (ID RGS\*\*, ID RGS\*\*\*)

Pour que votre token soit reconnu par Firefox, il faut le configurer dans les périphériques de sécurité  
Retourner dans le menu des options de Firefox (point 4 du chapitre ci-dessus)

1. Cliquez sur « Périphériques de sécurité »

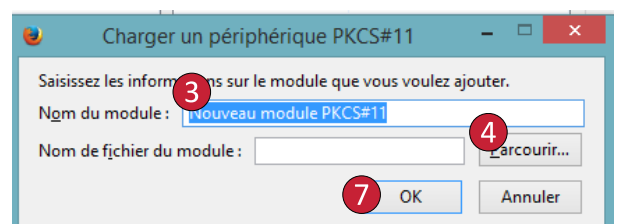


2. Cliquez sur « Charger »



Sur la nouvelle fenêtre,

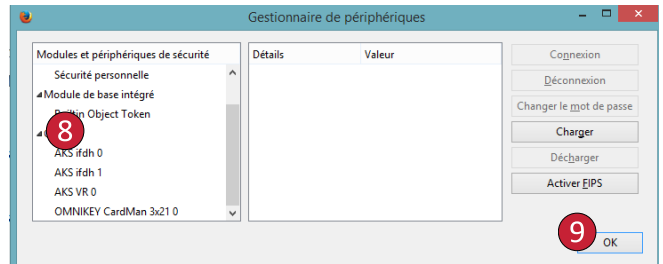
3. Nom de module, saisir « Token Certigna »
4. Cliquez sur « Parcourir »



Sur la nouvelle fenêtre

5. Sélectionnez le fichier « cnfPkcs11v220.dll » qui se trouve dans le dossier suivant :  
C:\Windows\System32
6. Cliquez sur « Ouvrir »

7. Cliquez sur OK
8. Le nouveau module apparait dans le menu de gauche
9. Cliquez sur « OK » pour terminer l'installation

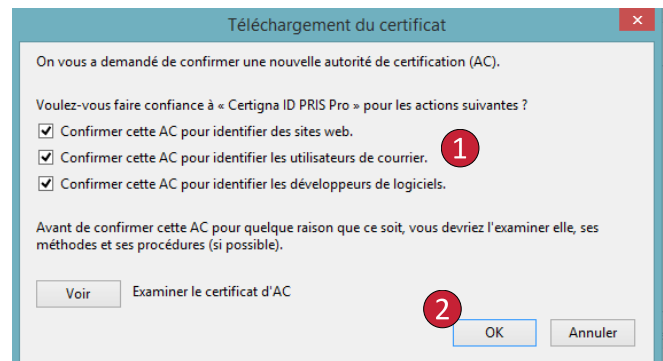


#### 4. Installer une autorité intermédiaire

Rendez-vous sur la page de téléchargement des certificats d'autorité (<https://www.certigna.fr/autorites>) depuis Firefox, cliquez sur le lien "Certificat d'autorité" dans le bloc correspondant à votre certificat.

1. Cochez les trois cases
2. Cliquez sur « OK »

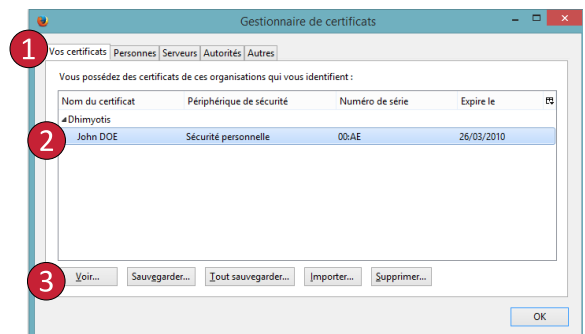
L'autorité intermédiaire est maintenant installée.



#### 5. Vérifier l'installation du certificat

Suivez les étapes 1 à 5 du chapitre *Installation d'un certificat logiciel* pour retourner dans la fenêtre affichant vos certificats

1. Cliquez sur « Vos certificats »
2. Faire un clic gauche sur le certificat
3. Cliquez sur « Voir »



Sur la nouvelle fenêtre,

4. Cliquez sur « Détails »
5. Dans le cadre « Hiérarchie des certificats »  
Trois éléments doivent apparaître  
Certigna Racine  
L'autorité intermédiaire  
Votre certificat (votre nom)

